

Vela e MOTORE

ED
EDISPORT

€ 6,00

AGOSTO-SETTEMBRE 2016
mensile - anno 94

IN VENDITA ANCHE SU

Disponibile su
App Store

DISPONIBILE SU
Google play

www.velaemotore.it catamarani.velaemotore.it

STORIA

A tavola con
la Regia Marina

COVER

Dufour 412 GL
Il cruiser puro provato
nel Golfo di Trieste

IN PROVA

Bavaria R40 Fly

Delphia Escape
1150 Voyage

Bénéteau
Barracuda 8

More Boats 55

Dufour 412 GL



ISSN 0042-3181
6 0009
9 770042318005

PROTAGONISTI

Willy Persico
SOUTHERN WIND

25 anni di passione

SALONI
100 PAGINE, 300 NOVITÀ
IN ANTEPRIMA

DUFOUR 412 GL

Evoluzione del 410 GL presenta una delfiniera fissa, che rimpiazza il bompreso retrattile. E sempre nell'ottica della semplificazione delle manovre, la possibilità di avere un fiocco autovirante. Piace la cucina a poppa con griglia per barbecue in pozzetto

di Paola Bertelli (velaemotore@edisport.it)

Nel 2012 Dufour lanciava la serie Grand Large con un 40 e un 50 piedi. A distanza di 4 anni questa famiglia, che ha reinterpretato la crociera pura strizzando l'occhio anche agli appassionati di motore, si è allargata: sono arrivati il 310, il 350, il 382, il 460 e il 560. Era quindi giunto il momento di aggiornare le due capostipiti. E così è stato. Il 410 cede il posto al nuovo 412 e il 500 al 512.

Il Dufour 412 Grand Large non stravolge l'impostazione del predecessore, un 12 metri che si è rivelato azzeccato: sfrutta lo stesso scafo voluminoso e veloce e si arricchisce delle funzionalità dei nuovi Grand Large.

A poppa, per esempio, arriva la cucina esterna (che piace sempre di più), a prua la delfiniera, sottocoperta la cucina torna e essere più tradizionale, le finiture di legni e tessuti e la cura dei dettagli, dalla maniglia alla lampada... sono in continua evoluzione in un'ottica, come sottolinea Paolo Serio marketing, communication e product manager di Dufour, sempre più volta al "touch and feel".

Tre le versioni del 412: Comfort, Liberty e Adventure, la differenza tra loro la fanno le dotazioni e anche i layout interni: tre cabine con uno o due bagni e due cabine e un bagno.

1 Ottimi gli spazi in pozzetto grazie al trasto spostato sulla tuga.

2 La grande vetrata porta luce al salone sottocoperta.

3 La nuova delfiniera fissa per murare il gennaker o il Code 0.





1

1. Il quadrato sfrutta i volumi generosi dello scafo, buone le altezze di quasi due metri e ottima la luminosità. In dinette il tavolo non è enorme (70x117 cm), ma comunque corretto per sei ospiti.
 2. La cucina a L è di buone dimensioni, il top è in corian. Grande il frigo che ha doppia apertura, frontale e a pozzo.
 3. Il divano di dritta è lungo 210 cm. La parte centrale si trasforma in pochi secondi in un tavolo da carteggio. Sotto alle panche ci sono gavoni ben rifiniti.

Interni

Lo scafo è voluminoso: ambienti, disimpegni, spazi e altezze sono ben gestiti e si traducono in un'ottima vivibilità.

Scendendo sottocoperta, per esempio, l'area davanti alla scala tra la cucina e il bagno e che introduce alla dinette è ampia; il corridoio che porta alla cabina di prua è largo (meglio scegliere la panca scorrevole optional per nasconderla sotto al tavolo quando non si usa) e nelle cabine ci si muove bene.

A dilatare ulteriormente gli spazi e che regna sovrana a bordo è la luce naturale. Arriva dalle vetrate a scafo, dalle murate e dal tetto della tuga, dal pozzetto, insomma da ovunque.

Ben studiati armadi, stipetti e gavoni che risolvono bene il problema dello stivaggio e non manca quella che ormai è diventato un must sui Grand Large: la cantina per il vino sotto ai paioli subito ai piedi della scala d'ingresso.

Il layout della barca che abbiamo provato era quello a tre cabine e due bagni (vedi a destra), una soluzione che penalizza leggermente l'armatoriale a prua per far spazio al suo bagno privato, ma siamo sempre davanti a cabine di ottime dimensioni. A questa versione si affiancano quella a tre cabine e un bagno (standard) e quella a due cabine e due bagno che, in questo caso, diventa "extra large".



2

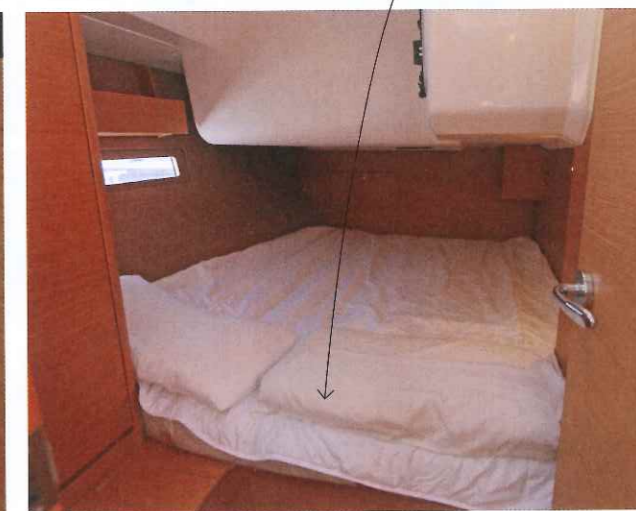


3

UN LETTO COME QUELLI DI CASA NELLE CABINE A POPPA: LA CUCCETTA È UN RETTANGOLO QUASI PERFETTO CHE MISURA 200X160 CM. NELLA VERSIONE A DUE SOLE CABINE QUELLA DI SINISTRA VIENE SACRIFICATA PER AUMENTARE LE DIMENSIONI DEL BAGNO CHE DISPONE COSÌ DEL BOX DOCCIA SEPARATO.



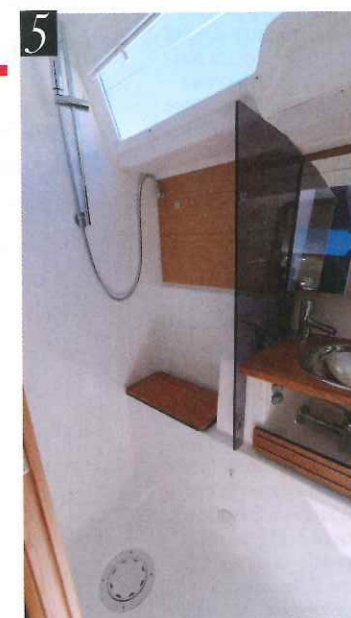
4



5



4. La cabina di prua della versione a due bagni ha letto a V invece che di traverso come le altre. La parte a prua della cuccetta è larga 83 cm: è possibile dormire con la testa sia verso prua sia verso poppa. 5. Il bagno in quadrato ha la zona doccia separata, come optional è possibile montare un pannello di plexiglas che si chiude a libro per creare un vero e proprio box doccia.





1. La delfiniera a prua è una delle novità del 412. Un optional che consigliamo visto l'uso sempre più semplice e diffuso di frullini e vele asimmetriche.
2. Passavanti larghi, oblò a filo, la coperta è abbastanza pulita e sgombra.
3. Il tavolo fisso in pozzetto è massiccio, al centro ha un vano, a poppa può essere integrato il plotter e non manca la presa 12V per la lampada esterna.
4. Piace sempre molto la cucina esterna con grill e lavandino. È optional e costa 1.140 euro. Aprendo la plancia sul mare si ha accesso anche al gavone per la zattera.

In navigazione

Aria leggera, molto leggera sotto ai 10 nodi, e mare calmo. Così proviamo la barca. Lo scafo reagisce bene e riesce a mantenere una buona velocità anche in una situazione in cui in molti sarebbero tentati di accendere il motore.

Una volta srotolato il Code 0 la situazione migliora ulteriormente. È una vela che in queste condizioni diventa quasi all round: dalla bolina larga al lasco. Leggero e neutro il timone che è con pala singola, lunga e stretta. La posizione di governo è comoda, le ruote sono ben distanziate tra loro e la vista sulle vele è ottima. Davanti a ogni ruota c'è un winch che regola sia la randa sia il fiocco, la soluzione non è delle più immediate,

almeno in prima battuta, prima di essersi abituati a usare winch, scotte e stopper nella giusta sequenza.

Ci piace il piano di coperta, ci si muove bene e in pozzetto, visto il taglio importante, il tavolo fisso non intralcia troppo. Il modello in prova monta due jet thruster della Holland Marine al posto del bow thruster (aveva anche due jet thruster a poppa montati, questi ultimi, dal dealer italiano Euro Sail Yacht - Marina Punta Faro che ha messo a disposizione la barca), una soluzione che farà sparire le eliche a prua sui nuovi Dufour. In manovra si sono rivelati efficienti anche se va ricordato che le condizioni erano "molto facili".

DUF0UR 412 GL in cifre

Prezzo di listino € 164.348

Iva esclusa f.c.o cantiere versione Adventure con motore 40 cavalli Sail Drive.

Prezzo alla boa € 225.546

Iva inclusa franco cantiere. È calcolato aggiungendo al prezzo di listino solo alcuni

ACCESSORI CONSIGLIATI

Elenco dotazioni versione Liberty: albero maggiorato 80 cm, tavolo pozzetto con storage e presa 12V per lampada, cantina vino, radio Cd e 2 altoparlanti per Mp3, batteria servizi extra, randa fullbatten, vang rigido, Lazy bag e lazy jacks, 2° winch su tuga con stopper, 2 altoparlanti pozzetto, doccia pozzetto, finestre tuga a poppa, prendisole pieghevole con cuscini, supporto motore Fb).

Elenco dotazioni versione Adventure: comprende tutte le voci del versione Liberty + microonde, sprayhood, ancora, 6 parabordi e 3 cime ormeggio; elica pale abbattibili).

Versione Grand Prix (scotta randa alla tedesca, vele offshore al posto delle vele dacron, avvolgifiocco, rotaie genoa regolabili, spi asimmetrico e bompresso, paterazzo regolabile) € 10.755

Versione Elettronica (display Raymarine 2 x 170, autopilota P70, display multifunzione Raymarine eS75 senza cartografia) € 11.695

Extra per motore 55 cv Sd € 2.592

Assicurazione

Costo annuale da € 1.646

* Preventivi effettuati con www.24hassistance.com per armatore con cinque anni di esperienza su valore prezzo boa. La polizza include le coperture furto, incendio e kasko.

VELOCITÀ A VELA

↓ vento reale 7 nodi ↓



Note: La prova si è svolta con cinque le persone a bordo, serbatoi liquidi al 50%. * velocità rilevata con Code 0.

I DATI

Lunghezza f.t.	m 12,35
Lunghezza scafo	m 11,98
Lunghezza al gall.	m 11,15
Larghezza	m 4,20
Pescaggio	m 2,10
Dislocamento/zavorra	kg 8.940/2.600
Superficie velica totale	mq 71
Serbatoio acqua	lt 380
Serbatoio carburante	lt 200
Motore std	cv 40
Progetto	Felci Yachts

INDIRIZZI

Dufour Yachts, Francia. Lista delaeer italiani sul sito www.dufour-yachts.com. Il presente listino è stato gentilmente messo a disposizione da Settemari Yacht, La Spezia, tel. 0187 21035 info@settemariyacht.it

COSTRUZIONE

Scafo laminato in poliestere e vtr. Coperta sandwich con anima in schiuma di Pvc.

PIANO VELICO

Randa mq 38; genoa mq 33; I m 14,50; J 4,30 m; P m 13,92; E m 4,70; LP m 4,61.

LE PRINCIPALI ALTERNATIVE

SUN ODYSSEY 419



Lungh.f.t. m 12,76; largh. 3,99, sup. velica tot mq 76; www.jeanneau.com

BAVARIA CRUISER 41



Lungh. f.t. m 12,35; largh. 3,96, sup. velica mq 91; www.bavaria-yachtbau.com